



Residencial Centro  
**HONDA21**





**Advertencia legal:** Documento de carácter informativo, no contractual. Las superficies referidas en este plano son orientativas y pueden sufrir variaciones por razones técnicas, legales o de ejecución. El mobiliario, plantas y jardín se han incluido a efectos meramente orientativos y decorativos.

# Índice

---

5	Introducción
6	Ubicación
9	Proyecto
10	Zonas Comunes
13	Planos Comerciales
18	Calificación energética A



**Advertencia legal:** Documento de carácter informativo, no contractual. Las superficies referidas en este plano son orientativos y pueden sufrir variaciones por razones técnicas, legales o de ejecución. El mobiliario, plantas y jardín se han incluido a efectos meramente orientativos y decorativos.

A photograph of a modern living room. On the left, a beige armchair with a dark blue cushion is positioned in front of a large window. The window has dark frames and white curtains, offering a view of a cityscape and a body of water under a clear blue sky. The overall atmosphere is bright and airy.

# Introducción

---

## CONSTRUIMOS HOGARES, CREAMOS SUEÑOS

Desde Valtempe, promotora del Grupo Residencial Centro estamos comprometidos a proporcionar a nuestros clientes un producto de calidad y diseño. Queremos que nuestros clientes encuentren en nuestro producto la casa de sus sueños, por ello cuidamos cada detalle de la promoción para conseguir cumplir tus necesidades, cumpliendo con nuestro compromiso de sostenibilidad.



# Ubicación

---

## CERCA DE LO QUE NECESITAS

Residencial Centro Honda21, se encuentra en una ubicación privilegiada en el corazón de Fuenlabrada.

### Acceso y Transporte

Se trata de una zona muy bien comunicada con fácil y rápido acceso desde la M-50 y M-506 para poder acceder a la zona con coche o transporte público. A pocos metros de la promoción se encuentra la Estación de Cercanías de Fuenlabrada Central, que a través de la línea C-5 se comunica rápidamente con el centro de Madrid, igualmente la proximidad a la que se encuentra la promoción las paradas de Metro de Parque de Los Estados y Fuenlabrada Central (Línea 12), líneas que hacen que exista una rápida comunicación con varios puntos de interés como el Hospital de Fuenlabrada, Hospital de Móstoles, Universidad Rey Juan Carlos y el centro de Madrid.

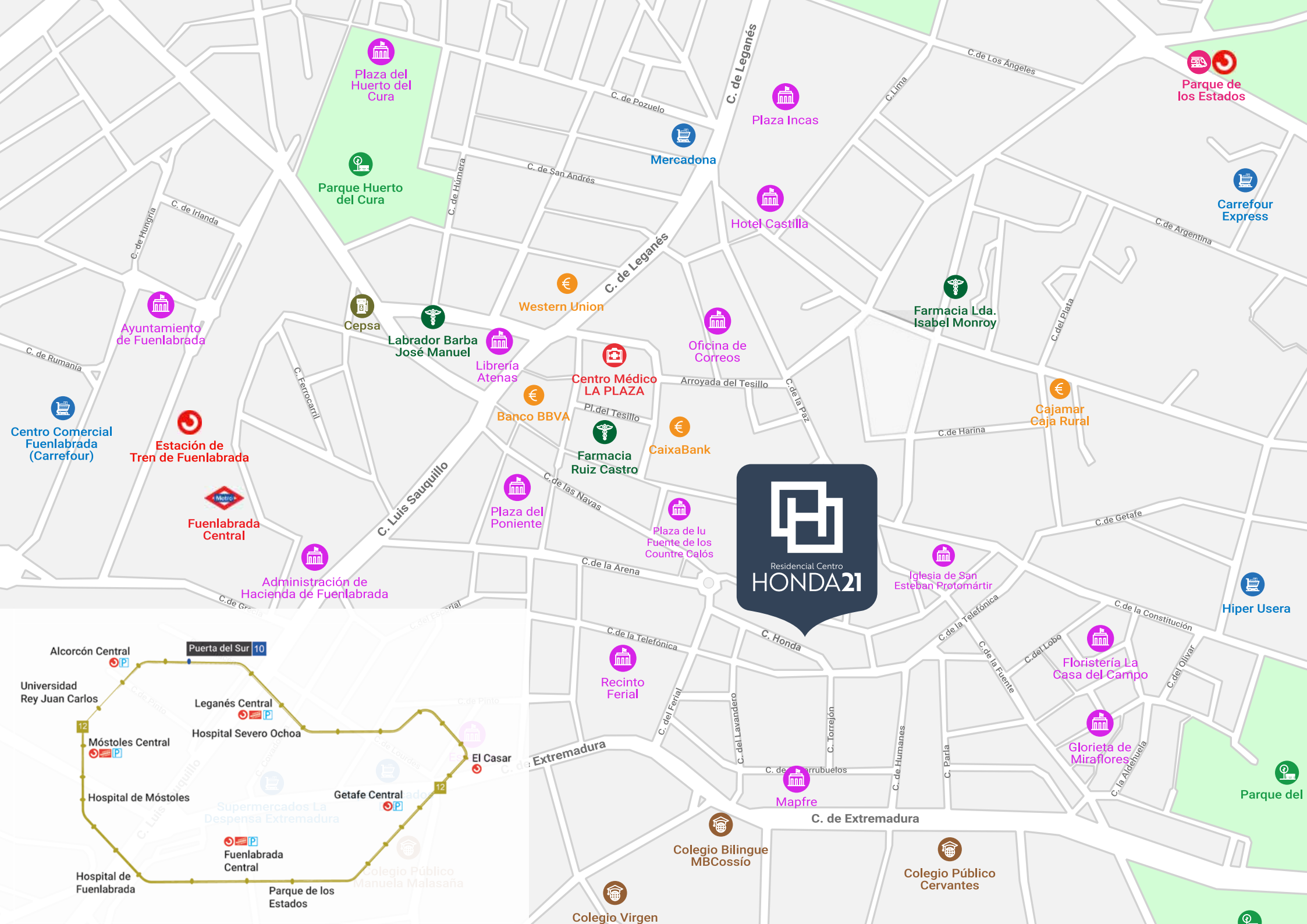
### Servicios

La zona se encuentra en una de las zonas más céntricas de la ciudad, contando con todos los servicios necesarios a escasos metros: colegios, supermercados, centros comerciales y de ocio, centros deportivos y hospitales.

### Actividades

Su excelente localización próximo a parques y zonas verdes, permite realizar diversas actividades al aire libre, como deporte, dar un paso por el parque o disfrutar de actividades en familia.





Residencial Centro  
**HONDA21**





**Advertencia legal:** Documento de carácter informativo, no contractual. Las superficies referidas en este plano son orientativas y pueden sufrir variaciones por razones técnicas, legales o de ejecución. El mobiliario, plantas y jardín se han incluido a efectos meramente orientativos y decorativos.





# Proyecto

---

El proyecto consta de **28 viviendas** de 1, 2 y 3 dormitorios, que cuenta con plazas de garaje y trasteros. Pensado en personas que buscan vivir en el centro de Fuenlabrada en un **edificio representativo y en un entorno tranquilo**.

Residencial Centro Honda21 cuenta con distintas zonas comunes: **gimnasio, solárium** y **gastroteca**.

Las viviendas contarán con **Calificación Energética A**, esto supone un importante ahorro energético.

# Zonas Comunes



Solárium



Gimnasio



Gastroteca

**Vive la exclusividad**  
• **en cada rincón** •  
**de las zonas comunes**



# Gimnasio

Espacio pensado para su salud



**Advertencia legal:** Documento de carácter informativo, no contractual. Las superficies referidas en este plano son orientativas y pueden sufrir variaciones por razones técnicas, legales o de ejecución. El mobiliario, plantas y jardín se han incluido a efectos meramente orientativos y decorativos.



# Gastroteca

Área social para celebraciones y reuniones particulares



**Advertencia legal:** Documento de carácter informativo, no contractual. Las superficies referidas en este plano son orientativas y pueden sufrir variaciones por razones técnicas, legales o de ejecución. El mobiliario, plantas y jardín se han incluido a efectos meramente orientativos y decorativos.



# Solarium



**Advertencia legal:** Documento de carácter informativo, no contractual. Las superficies referidas en este plano son orientativas y pueden sufrir variaciones por razones técnicas, legales o de ejecución. El mobiliario, plantas y jardín se han incluido a efectos meramente orientativos y decorativos.



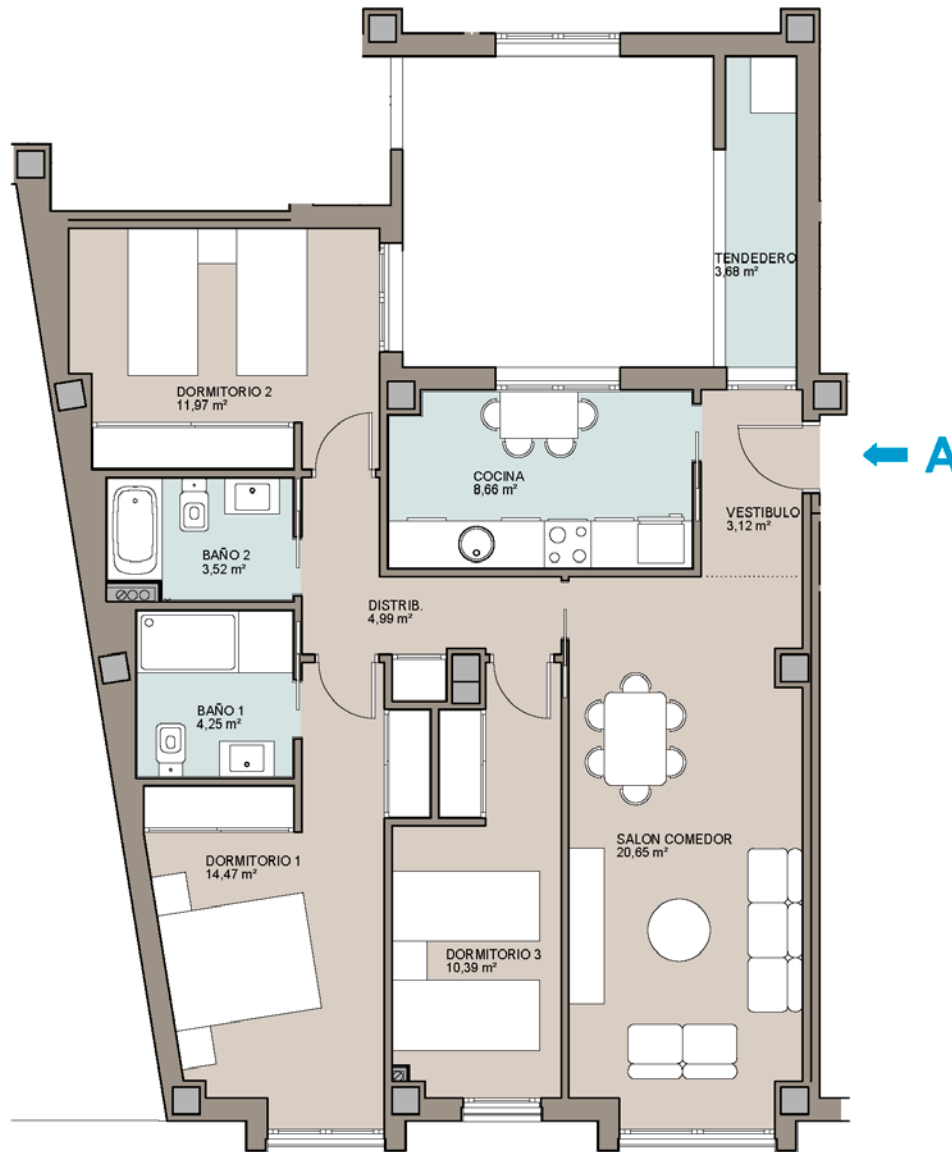
Residencial Centro  
**HONDA21**

## NIVEL 1 - ESCALERA 1

C/Honda 21

### VIVIENDA A

Salón-Comedor	20,65m <sup>2</sup>
Cocina	8,66m <sup>2</sup>
Vestíbulo	3,12m <sup>2</sup>
Distribuidor	4,99m <sup>2</sup>
Dormitorio 1	14,47m <sup>2</sup>
Baño 1	4,25m <sup>2</sup>
Dormitorio 2	11,97m <sup>2</sup>
Dormitorio 3	10,39m <sup>2</sup>
Baño 2	3,52m <sup>2</sup>
Tendedero	3,68m <sup>2</sup>
Superficies útil vivienda	85,70m <sup>2</sup>
Superficie constr. c.c.	132,63m <sup>2</sup>



0 1 2 4m.

ESCALA GRAFICA

NORTE



**Advertencia legal:** Documento de carácter informativo, no contractual. Las superficies referidas en este plano son orientativas y pueden sufrir variaciones por razones técnicas, legales o de ejecución. El mobiliario, plantas y jardín se han incluido a efectos meramente orientativos y decorativos.



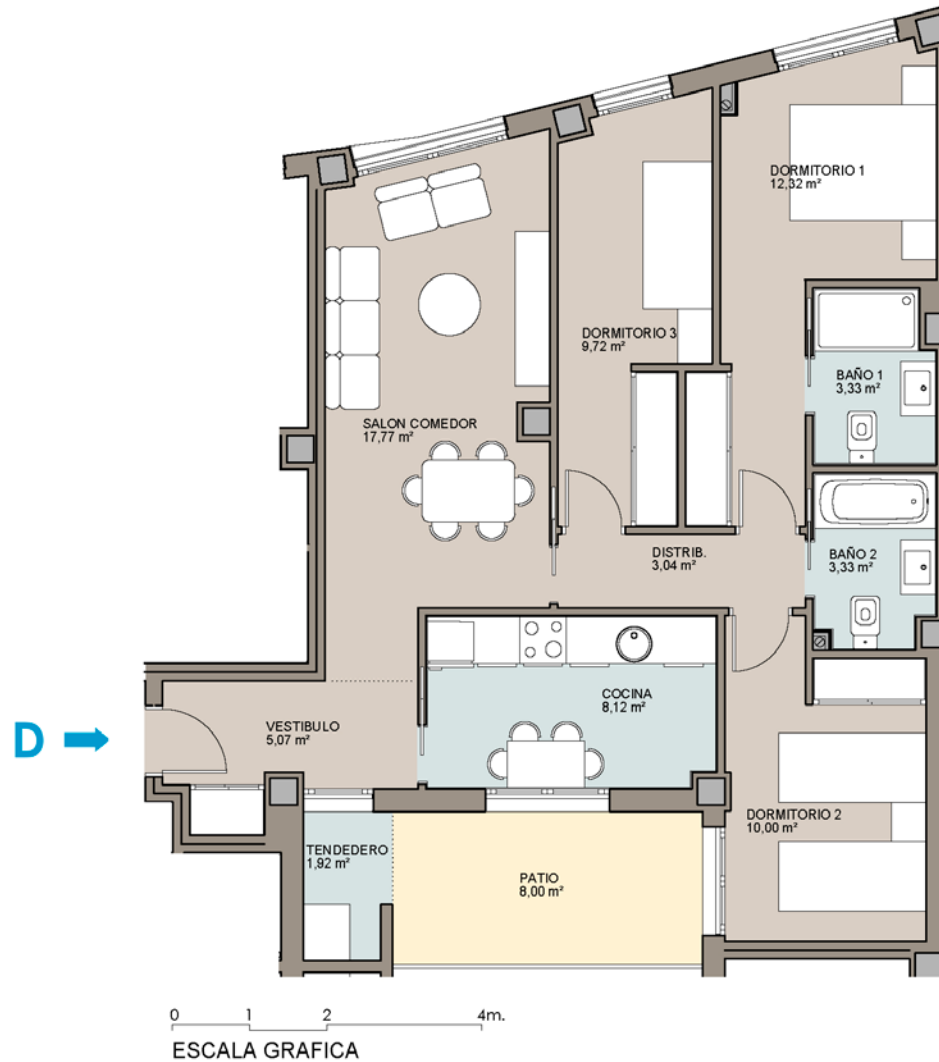
Residencial Centro  
**HONDA21**

## NIVEL 1 - ESCALERA 1

C/Honda 21

### VIVIENDA D

Salón-Comedor	17,77m <sup>2</sup>
Cocina	8,12m <sup>2</sup>
Vestíbulo	5,07m <sup>2</sup>
Distribuidor	3,04m <sup>2</sup>
Dormitorio 1	12,32m <sup>2</sup>
Baño 1	3,33m <sup>2</sup>
Dormitorio 2	10,00m <sup>2</sup>
Baño 2	3,33m <sup>2</sup>
Dormitorio 3	9,72m <sup>2</sup>
Tendedero	1,92m <sup>2</sup>
Superficies útil vivienda	74,62m <sup>2</sup>
Superficie constr. c.c.	114,58m <sup>2</sup>
Superficie patio	8,00m <sup>2</sup>



NORTE



**Advertencia legal:** Documento de carácter informativo, no contractual. Las superficies referidas en este plano son orientativas y pueden sufrir variaciones por razones técnicas, legales o de ejecución. El mobiliario, plantas y jardín se han incluido a efectos meramente orientativos y decorativos.



# Calificación Energética A

La calificación energética será A, lo que supone una disminución de emisiones de CO2 y una reducción significativa de la demanda energética del edificio. (calefacción y agua caliente sanitaria). Esta calificación se consigue mediante la adopción de las siguientes medidas:

**Reducción de las pérdidas energéticas:** Mediante la mejora del aislamiento térmico, la utilización de carpinterías de PVC con sistemas de cierre hermético de doble junta y vidrios con doble acristalamiento con control solar y cámara de aire deshidratada

**Aeroterminia:** Se trata de una energía renovable y limpia, se basa en extraer energía gratuita del aire exterior mediante una bomba de calor inverter de alta eficiencia, el calor extraído se cede al agua caliente sanitaria y al suelo radiante.

**Suelo radiante refrigerante:** Trabaja a temperaturas bajas, favoreciendo el incremento de rendimiento del sistema, el frío se genera mediante el mismo equipo de aeroterminia invirtiendo el sistema.

El sistema de climatización elegido para el edificio consigue el siguiente ahorro medio por vivienda con respecto a una vivienda con calificación energética F



**86%**

Ahorro energético en el consumo de energía primaria no renovable



**69%**

Ahorro energético en agua caliente



**89%**

Reducción de emisiones CO2





**Advertencia legal:** Documento de carácter informativo, no contractual. Las superficies referidas en este plano son orientativas y pueden sufrir variaciones por razones técnicas, legales o de ejecución. El mobiliario, plantas y jardín se han incluido a efectos meramente orientativos y decorativos.



**Advertencia legal:** Documento de carácter informativo, no contractual. Las superficies referidas en este plano son orientativos y pueden sufrir variaciones por razones técnicas, legales o de ejecución. El mobiliario, plantas y jardín se han incluido a efectos meramente orientativos y decorativos.



**Advertencia legal** Documento de carácter informativo, no contractual. Las superficies referidas en este plano son orientativas y pueden sufrir variaciones por razones técnicas, legales o de ejecución. El mobiliario, plantas y jardín se han incluido a efectos meramente orientativos y decorativos.



C/ Honda, 21 - Fuenlabrada  
28944 Madrid



[www.residencialcentro.com](http://www.residencialcentro.com)

