

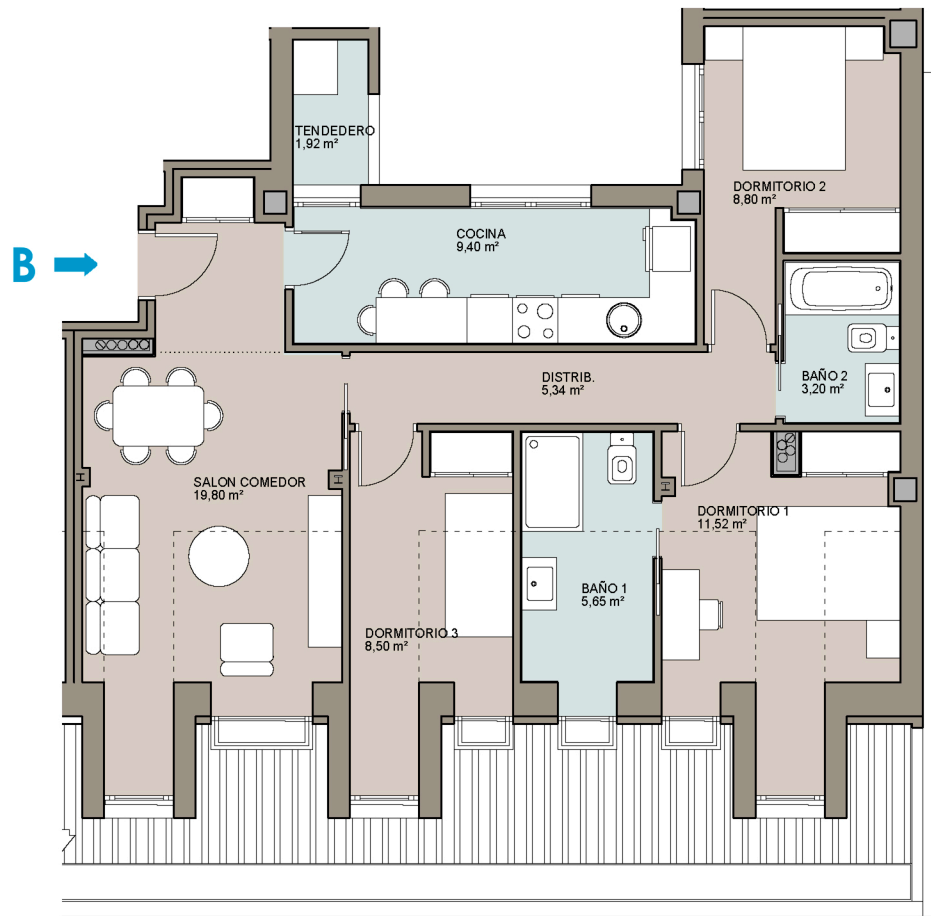


**NIVEL 3 - ESCALERA 1**  
C/HONDA 21

**VIVIENDA B**

Salón-Comedor	19,80 m <sup>2</sup>
Cocina	9,40 m <sup>2</sup>
Distribuidor	5,34 m <sup>2</sup>
Dormitorio 1	11,52 m <sup>2</sup>
Baño 1	5,65 m <sup>2</sup>
Dormitorio 2	8,80 m <sup>2</sup>
Dormitorio 3	8,50 m <sup>2</sup>
Baño 2	3,20 m <sup>2</sup>
Tendedero	1,92 m <sup>2</sup>

Superficie útil vivienda	74,13 m <sup>2</sup>
Superficie constr. c.c.	111,29 m <sup>2</sup>



0 1 2 4m.

ESCALA GRAFICA

NORTE

